

---

# C É Z A R : M A I L M A N A G E R

Nejnovější verze modulu Mail manager obsahuje několik velmi užitečných vylepšení z nichž nejvýznamnější jsou především - odesílání dokladů a sestav ve formátu PDF, elektronická fakturace s odesíláním plnohodnotných daňových dokladů, odesílání e-mailů na pozadí a možnost hromadného odesílání e-mailů.

## Přehled funkcí v novém Mail Manageru:

### 1) Odesílání elektronických dokladů **ve formátu PDF**

Elektronická fakturace | Elektronické daňové a účetní doklady:

V novém Mail manageru lze doklady a sestavy odesílat i **ve formátu PDF**. Nový formát PDF vám umožní odesílat doklady v takové podobě, že příjemce těchto dokladů po jejich vytištění obdrží zcela identickou kopii vámi tištěného dokladu, takže odpadá (i dle zákona) nutnost doklad zasílat poštou. Tím lze nejenom zjednodušit a zrychlit odesílání dokladů a sestav, ale zároveň dosáhnout i značných úspor za nákup papíru a náplní do tiskáren a nákladů na poštovné. Dokumenty v PDF lze vybavit i vašim naskenovaným razítkem a podpisem, takže tyto doklady jsou zcela plnohodnotnými daňovými a účetními doklady v souladu s našimi platnými zákony.

### Výhody formátu PDF

- Formát PDF je celosvětově nejpoužívanější formát pro elektronické dokumenty.
- Doklady a sestavy v PDF vypadají zcela identicky jako tištěné (včetně např. loga vaší firmy, definované hlavičky a patičky stránky, razítka, podpisu apod.).
- Doklady v PDF formátu jsou standardně zašifrovány a chráněny před dodatečnými neoprávněnými změnami. Máte tak jistotu, že daňové doklady nemohou být nikterak opravovány.
- Daňové a účetní doklady odeslané ve formátu PDF jsou všeobecně používané a bezproblémů uznávané jako plnohodnotné daňové doklady bez nutnosti je zasílat v tištěné podobě.
- Reprezentativní vzhled dokumentů.

### **Co je formát PDF a jak prohlížet a tisknout PDF dokumenty ?**

Formát PDF, který vytvořila firma Adobe, je celosvětově nejrozšířenějším formátem pro odesílání elektronických dokumentů (daňových dokladů, objednávek, nabídek apod.). Dokumenty v tomto formátu lze zobrazovat a tisknout v prohlížeči Adobe Acrobat Reader, který je k dispozici zcela zdarma.

Příklady elektronických dokumentů:

**Tip:** Pokud kliknete na vybraný obrázek (nebo odkaz pod obrázkem), zobrazí se vám celý PDF dokument.

[Faktura - daňový doklad](#)

[Faktura - daňový doklad \[2\]](#)

[Dodací list](#)

[Objednávka](#)

[Ceník](#)

[Potvrzení objednávky](#)

[Zálohová faktura](#)

[Přiznání k DPH](#)

## 2) Automatické odesílání e-mailů na pozadí - již žádné čekání na odeslání e-mailu

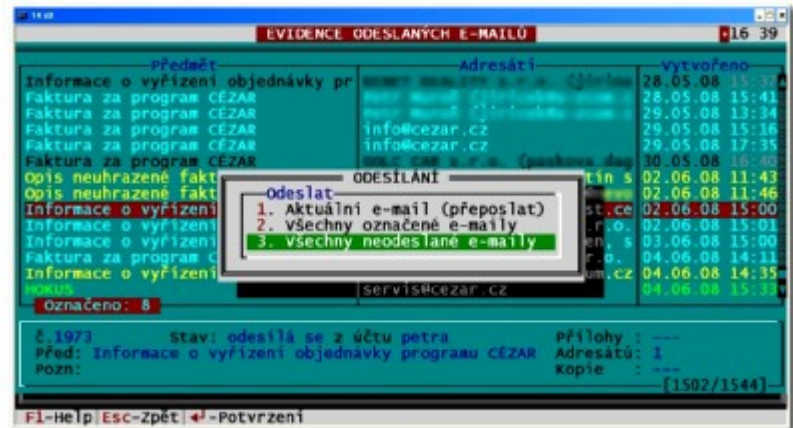
V nové verzi již nemusíte čekat, než se e-mail odešle... Nový Mail manager nyní **odesílá e-maily automaticky na pozadí** a vy můžete ihned pokračovat ve své další práci s Cézarem nebo jiným programem. Nyní již nemusíte přemýšlet kolik nebo jak velké přílohy vámi posílané e-maily obsahují. Nový Mail manager je bude odesílat skrytě na pozadí dokonce i v případě vypnutí programu.

## 3) Hromadné odesílání e-mailů

MAIL MANAGER umožňuje **hromadné zasílání ceníků a nabídek**, odesílání objednávek pro vaše dodavatele, potvrzení objednávek a zálohových faktur pro vaše odběratele a mnoho dalších dokladů a tiskových sestav. Další možností MAIL MANAGERA je i odesílání záloh dat do centrály resp. odeslání dat do účetnictví e-mailem. MAIL MANAGER je plně integrován do

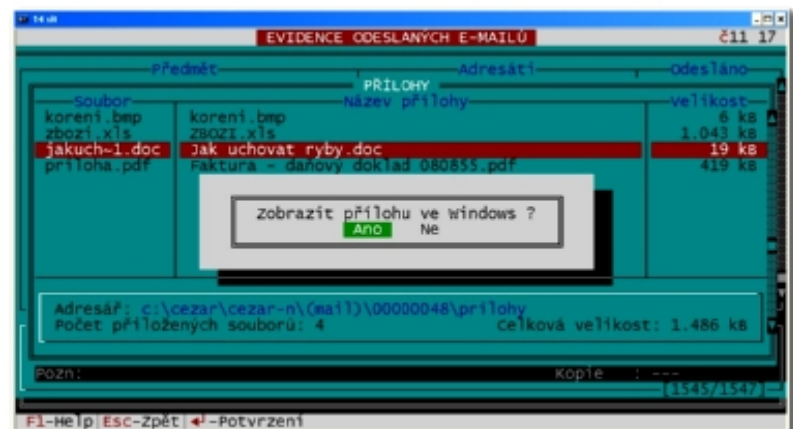
programu a je schopen automaticky spolupracovat i s Komunikačním managerem pro odesílání právě vyexportovaných dat nebo s Šifrátorem, který umožňuje data před odesláním zašifrovat. Je plně zabezpečen řadou přístupových práv, lze v něm rovněž definovat povolené a zakázané e-mailové adresy, různé skupiny adresátů, automatické přeposílání monitorovacích e-mailů atd. atd.

V Mail manageru lze rozhodnout, zda právě vytvořený e-mail odešlete ihned nebo jej zařadíte do fronty a takto připravené e-maily odešlete hromadně později. Takto máte možnost například během celého dne připravovat e-maily k odeslání a příslušný odpovědný pracovník o nich může ještě dodatečně rozhodnout zda a které e-maily odešle případně opraví. Pak je možné vybrané nebo všechny připravené e-maily hromadně odeslat. Výhodou této nové funkce je také optimální využití kapacity připojení k internetu, takže odesílání e-mailů s přílohami je možné provádět například ve večerních nebo nočních hodinách a nebrzdit tak denní chod vaší firmy.



#### 4) Prohlížení příloh e-mailů přímo z Cézara

Nový Mail manager také umožňuje jednoduché prohlížení e-mailových příloh a jejich otevírání v přidružených programech ve Windows (např. textové dokumenty se zobrazí ve Wordu, tabulka v Excelu, PDF dokument v Adobe Readeru, obrázek v prohlížeči obrázků apod.).



MAIL MANAGER umožňuje i **snadné získání informací o odeslaných e-mailech**

konkrétnímu odběrateli či dodavateli. Není třeba sestavovat důmyslné filtry či procházet Outlook na všech počítačích ve vaší firmě a přemýšlet, ze kterého vašeho počítače vlastně odešla půl roku stará nabídka, na kterou váš zákazník nyní reaguje. Stačí stisknout Enter na daném partnerovi a získat tak přehled o všech jemu odeslaných e-mailech, **včetně možnosti okamžitého zobrazení obsahu odeslaných příloh.**

## 5) Podrobné protokolování odesílání e-mailů

V Mail manageru máte možnost dodatečně zjistit o každém e-mailu veškeré dostupné informace - kdy, kým a na jakém počítači byl vytvořen, kdy a kým byl odeslán, případně zda je zařazen k odeslání, či zda je právě odeslán. Rovněž je možné zjistit z jakého důvodu případně odeslán nebyl a po odstranění zaprotokolovaných příčin jej odeslat znovu. Dalšími zaprotokolovanými informacemi jsou adresy, na které e-mail odešel, účet, který byl k odeslání použit a seznam příložených souborů.

## 6) Exporty dat do formátu PDF

Mail manager přináší i možnost exportovat doklady a tiskové sestavy do formátu PDF bez nutnosti je odesílat e-mailem. Znamená to tedy rozšíření nabídky exportovatelných formátů TXT, DBF, HTML, CSV a SLK (Excel) i o formát PDF. Formát PDF umožňuje "zakonzervování" dokladu nebo sestavy tak, že na každé tiskárně vypadá tento doklad identicky. Dokumenty PDF je možné navíc vybavit i naskenovaným razítkem a podpisem, takže kdekoli vytištěný doklad je zcela plnohodnotným a zákonem uznatelným daňovým a účetním dokladem.

Soubory ve formátu PDF lze v Cézaroví i snadno prohlížet nebo odesílat (ve spolupráci s novým Komunikačním managerem) na vaše internetové stránky nebo přímo do vašeho internetového obchodu.

## 7 dobrých důvodů proč odesílat e-maily přímo z Cézara

### 1) Komfortní odesílání dokladů a sestav...

- Mail manager je zcela integrován do programu - pro odeslání e-mailu nebo třeba zobrazení seznamu e-mailů odeslaných vybranému odběrateli nemusíte spouštět žádné další programy.
- Při odesílání e-mailu vašemu obchodnímu partnerovi (odběrateli, dodavateli, dealerovi...) nemusíte složitě opisovat e-mailovou adresu třeba do Outlooku - stačí v evidenci najet na příslušného partnera a vybrat funkci "Nový e-mail" nebo po nastavení na konkrétní doklad jej klávesou F5 odeslat.
- Odesílání dokladů a sestav z Cézara je maximálně jednoduché a rychlé - v programu stačí stisknout F5-Tisk a vybrat volbu "Odeslat e-mailem".
- Mail manager umožňuje automatizovaně odesílat kromě běžných e-mailových zpráv také jakékoliv doklady a sestavy, ale třeba i data vyexportovaná Komunikačním managerem, zálohy dat, exporty do účetnictví, výdejky na disk, elektronické objednávky, ceníky apod.
- V seznamu odpovědných osob si můžete u každého pracovníka přednastavit, ze které e-mailové adresy se budou jím vystavené e-maily odesílat. (např. u pana Nováka e-mailový účet novak@firma.cz, u pracovníků z obchodního oddělení obchod@firma.cz apod.)

## 2) Bezpečnější nakládání s vašimi daty...

- Na rozdíl od běžným mailovacích programů (ve kterých většinou nelze selektivně zakázat, která data může nebo nesmí konkrétní uživatel odesílat) si v Mail managerovi můžete u každého pracovníka nebo skupiny pracovníků detailně nastavit, které typy e-mailů nebo příloh může nebo nesmí odesílat.
- Pro jednotlivé typy odesílaných e-mailových zpráv lze nastavit i seznam zakázaných nebo naopak výhradně povolených adres a tím snadno určit, že se např. záloha dat nebo exporty do účetnictví mohou zasílat pouze na přesně vyjmenované adresy.
- U jednotlivých typů zpráv, lze také přednastavit přeposílání tzv. automatických kopií odeslaných e-mailů na vámi zadané e-mailové adresy.
- Každé odeslání e-mailu je v Mail manageru pečlivě zaprotokolováno a lze tak snadno kdykoliv zpětně zjistit, kdo z které stanice a kterého účtu daný e-mail odeslal.
- Ve spolupráci se Šifrátozem lze zapnout i automatizované šifrování vybraných odesílaných e-mailů a tím ochránit vaše citlivá data před případným zneužitím nebo zcizením.

## 3) Okamžitě (ze všech počítačů) dostupné informace o odeslaných e-mailech

- U běžných mailovacích programů se seznam odeslaných e-mailů nachází v jednotlivých e-mailových schránkách příslušných pracovníků (v lepším případě ve společném úložišti na serveru, v horším případě na každé stanici zvlášť). V praxi je tak velmi obtížné (zvláště pokud není známo, který pracovník e-mail odesílal) jednotlivé e-maily dohledávat ...
- ... s Mail managerem stačí kliknout například na příslušného odběratele a Cézar ihned dohledá všechny odeslané e-maily za vybrané období. Vyhledané e-maily lze snadno prohlížet nebo třeba přeposlat.

## 4) Odesílání elektronických dokladů ve formátu PDF nebo HTML

- V Mail manageru lze nyní doklady a sestavy odesílat kromě formátu HTML i ve formátu PDF. Nový formát PDF vám umožní odesílat doklady v takové podobě, že příjemce těchto dokladů po jejich vytištění obdrží zcela identickou kopii vámi tištěného dokladu, takže odpadá (i dle zákona) nutnost doklad zasílat poštou. Tím lze nejenom zjednodušit a zrychlit odesílání dokladů a sestav, ale zároveň dosáhnout i značných úspor za nákup papíru a náplní do tiskáren a nákladů na poštovné. Dokumenty v PDF lze vybavit i vašim naskenovaným razítkem a podpisem, takže tyto doklady jsou zcela plnohodnotnými daňovými a účetními doklady v souladu s našimi platnými zákony.
- více informací [zde](#)

## 5) Intuitivní nástroje pro odesílání hromadných e-mailů

- Mail manager také nabízí možnost hromadného zasílání ceníků, akčních nabídek apod.

vaším zákazníkům.

- V Mail manageru si můžete nadefinovat tzv. odesílací šablony, které pak lze snadno používat pro opakované odesílání typizovaných e-mailů (např. šablony pro odesílání faktur, objednávek, zálohových faktur, záloh dat, ceníků, nabídkových listů apod.).
- Užitečnou funkcí je také možnost vytvářet si pro potřeby hromadného rozesílání e-mailů nejruznější skupiny adresátů podle vámi zadaných kritérií.
- Pokud si některý z vašich zákazníků nabídkové e-maily dostávat nepřeje, stačí jej zařadit do tzv. black listu. Black list je rozdělen podle jednotlivých typů e-mailů. To znamená, že zde můžete určit, že se konkrétnímu zákazníkovi např. nebudou zasílat žádné nabídky, zatímco např. daňové doklady mu běžně odesílány budou.

## 6) Prohlížení příloh e-mailů přímo z Cézara

- Mail manager také umožňuje jednoduché prohlížení e-mailových příloh a jejich otevírání v přidružených programech ve Windows (např. textové dokumenty se zobrazí ve Wordu, tabulka v Excelu, PDF dokument v Adobe Readeru, obrázek v prohlížeči obrázků apod.). Nyní máte možnost si, doslova na stisknutí jediné klávesy, kdykoliv prohlédnout např. doklad, který skutečně e-mailem odešel a který adresát obdržel, přestože původní doklad v evidenci Cézara mohl být třeba již změněn nebo dokonce smazán. Tato funkce umožní nejen prohlížení původní podoby již odeslaných dokladů, sestav, dokumentů, ale samozřejmě i jejich dodatečný tisk v neměnitelné podobě.

## 7) Diskrétní odesílání e-mailů na pozadí

- Mail manager vás při odesílání e-mailů nikterak nezdržuje ani "neobtěžuje" - e-maily odesílá skrytě na pozadí. Teprve pokud se e-mail nedaří z nějakého důvodu odeslat, objeví se na obrazovce informativní hlášení s příčinami, které jsou zároveň zaznamenány do příslušného protokolu.

### **Kontakt:**

Breaker Software, Dolnomlýnská 3, 148 00 Praha 4

info linka: +420 222 718 812

e-mail: [info@cezar.cz](mailto:info@cezar.cz)

web: [www.cezar.cz](http://www.cezar.cz) | [www.breaker.cz](http://www.breaker.cz)

**Copyright © 1991-2010 Breaker Software**